

TECHNISCHER ZEICHNER (m/w/d)

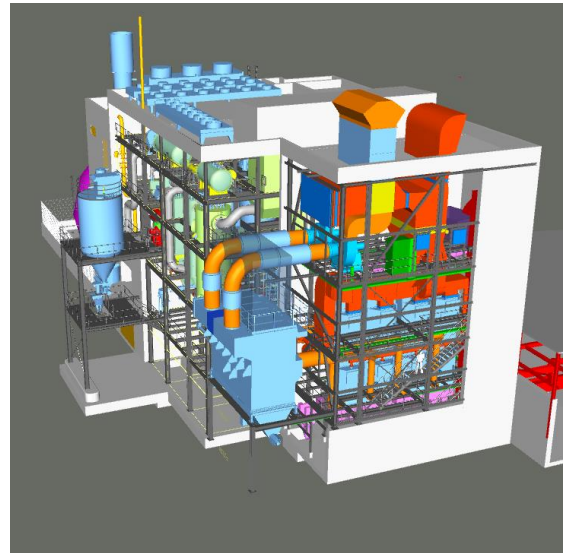
im Bereich Anlagenbau

Filzmaier Consulting GmbH ist im verfahrenstechnischen Anlagenbau (Kraftwerksbau, Umwelttechnik, Sondermaschinebau) tätig. Hierbei betreuen wir Projekte von der Konzeptionierung, Basic-, Detail Engineering, Projektmanagement bis hin zur Inbetriebnahme.

Wir sind ein aufstrebendes Ingenieurbüro, welches einen hohen Stellenwert auf sehr gutes Arbeitsklima, Ausbildung unserer Mitarbeiter, Freiraum für Eigeninitiative und flexible Arbeitszeiten legt.

IHRE AUFGABEN

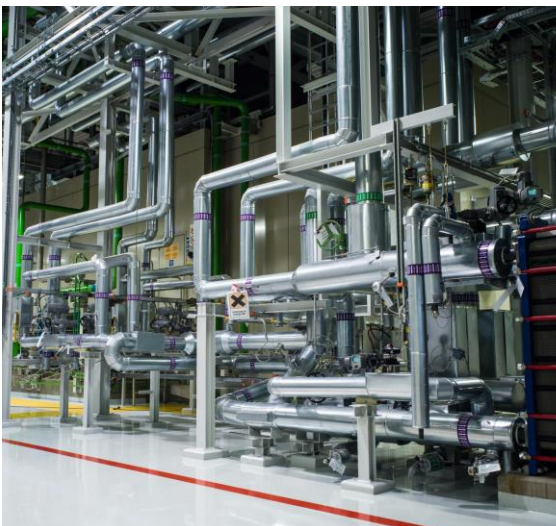
- Erstellen von Skizzen und Entwürfen
- Verwaltung und Erstellung von Zeichnungen und Schemata In CAD
- Erstellung von 3D – Modellen
- Layout Planung und Entwicklung von Konzepten in den Bereichen Anlagenbau (Rohrleitungsbau & EMSR)
- Erstellung und Betreuung von Stücklisten, Tabellen und Beschreibungen
- Aufnahme von Anlagenbereichen



IHR PROFIL

Ambitionierte Berufseinsteiger/innen oder Berufserfahrene mit:

- Interesse und Verständnis für Technik
- Kenntnisse im Umgang mit MS Office (Excel und Word) und CAD Programme (2D/3D)
- Genaues und eigenständiges Arbeiten
- Teamfähigkeit und Kommunikationsfreudig
- Engagement gegenüber der Firma
- Aufgeschlossenheit gegenüber Neuem
- Erfolgreich abgeschlossene technische Ausbildung (Lehre, Fachschule oder HTL)



UNSER ANGEBOT

Wir bieten ein Arbeitsumfeld, in dem man sich wohlfühlt und die Möglichkeit hat, sich weiter zu entwickeln und im Homeoffice zu arbeiten. Sie können sich auf ein modernes Unternehmen freuen, sowie auf ein motiviertes und kollegiales Umfeld mit flexiblen Arbeitszeiten.

Jahresgehalt nach Absprache, geboten wird nach Kollektivvertrag (40h Woche) mit deutlicher Überzahlung je nach Erfahrung und beruflicher Qualifikation.

Überzeugen Sie uns mit einer aussagekräftigen Bewerbung!

office@filzmaier.org